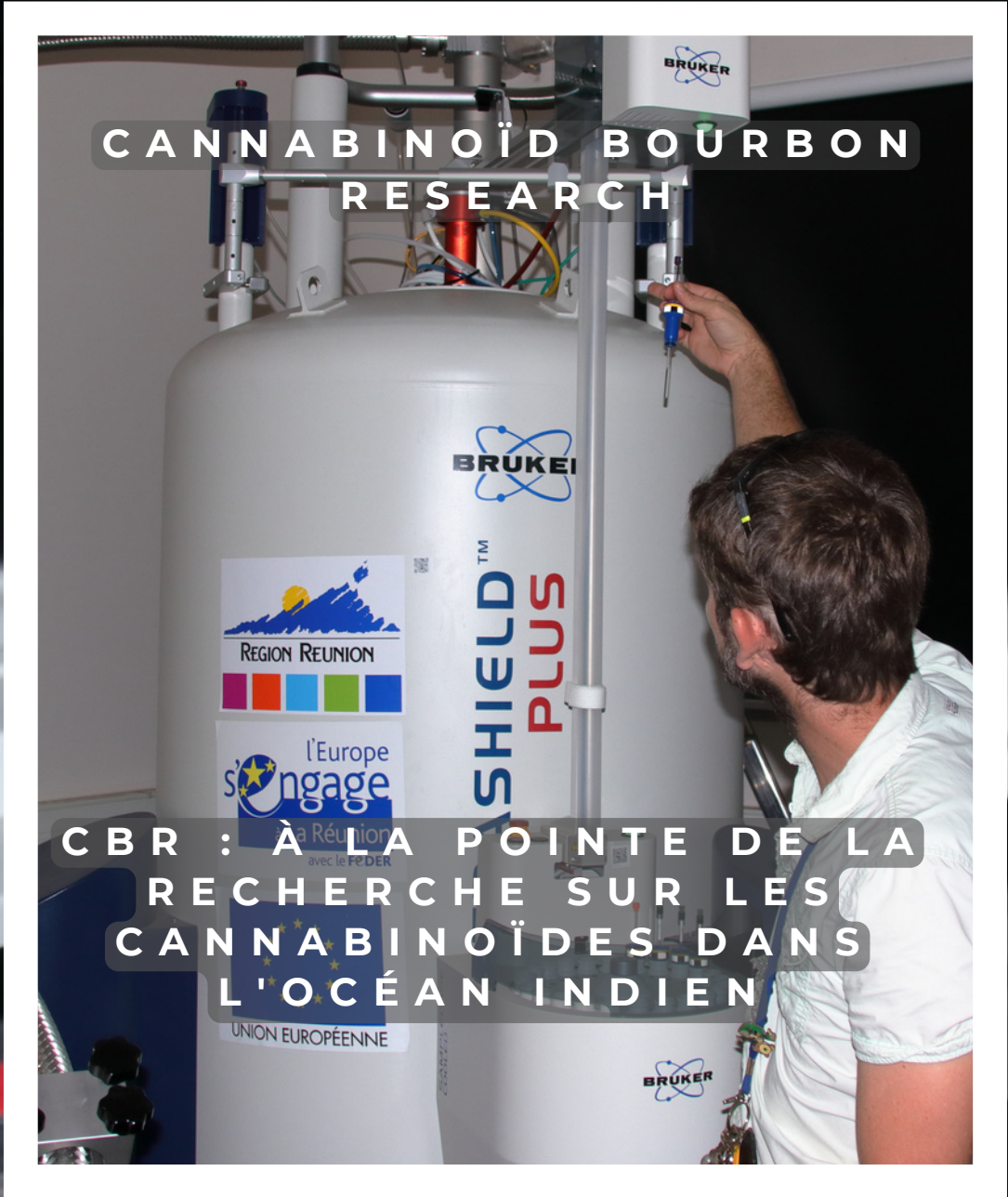


HYBRID

MAGAZINE



CANNABINOÏD BOURBON
RESEARCH

CBR : À LA POINTE DE LA
RECHERCHE SUR LES
CANNABINOÏDES DANS
L'Océan Indien



EDITION N° 2

ILE DE LA REUNION

BIENVENUE DANS CE NUMÉRO
D'HYBRID MAGAZINE, OÙ NOUS
VOUS INVITONS À DÉCOUVRIR CBR,
LA PREMIÈRE START-UP DÉDIÉE À LA
RECHERCHE ET AU
DÉVELOPPEMENT DES
CANNABINOÏDES SUR L'ÎLE DE LA
RÉUNION.

**CBR bénéficie des fonds du FEDER (Europe, Région et
État) dans les domaines de la recherche et de
l'innovation, ce qui leur permet d'accroître le potentiel de
recherche et de développer des produits et solutions à
forte valeur ajoutée.**

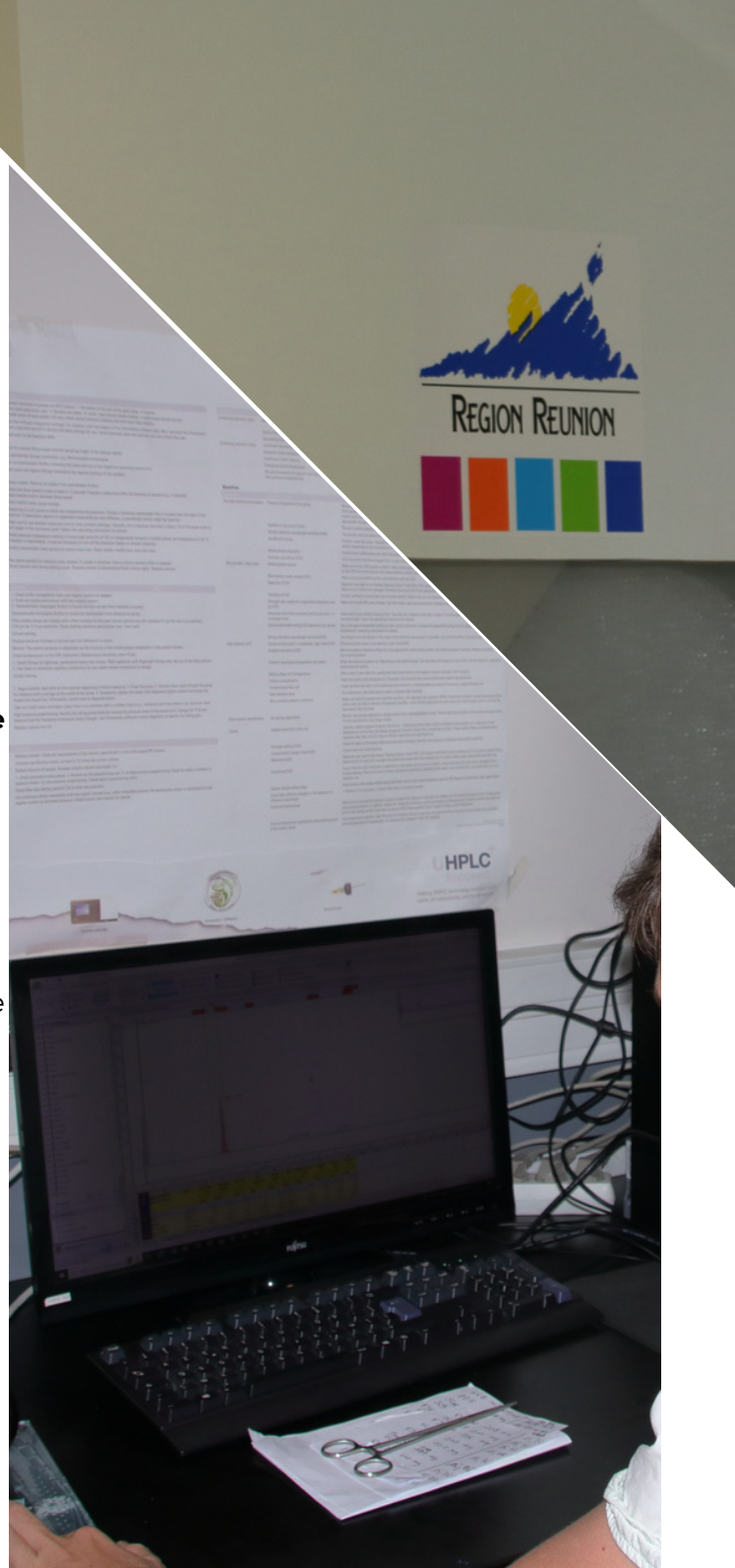
Au-delà des aspects commerciaux, la Start-Up s'engage
activement à préserver les caractéristiques uniques des
souches endémiques de notre région, contribuant ainsi à une
symbiose entre progrès et respect du patrimoine
Réunionnais.

CBR s'affirme comme votre allié complet en offrant un
accompagnement réglementaire pointu pour garantir votre
conformité légale. De la planification technique à la gestion
administrative et au sourcing de matériel, chaque étape de
votre projet est méticuleusement guidée.

La société excelle également dans le dimensionnement, le
prototypage et le sourcing, optimisant ainsi la transition fluide
de la conception à la production. CBR se distingue par sa
recherche rigoureuse de fournisseurs fiables, assurant une
qualité constante pour vos projets liés au chanvre.

Par ailleurs, l'entreprise se démarque grâce à son expertise
avancée dans la formulation de produits et en favorisant
l'innovation continue à travers des partenariats solides en
recherche et développement.

CBR assure la conformité des fleurs de CBD aux taux légaux
en vigueur. Pour ce faire, l'entreprise dispose de deux
appareils de test phytochimique de pointe, à savoir la GC-FID
et l'HPLC-DAD, garantissant une évaluation précise et
rigoureuse de la composition des produits.

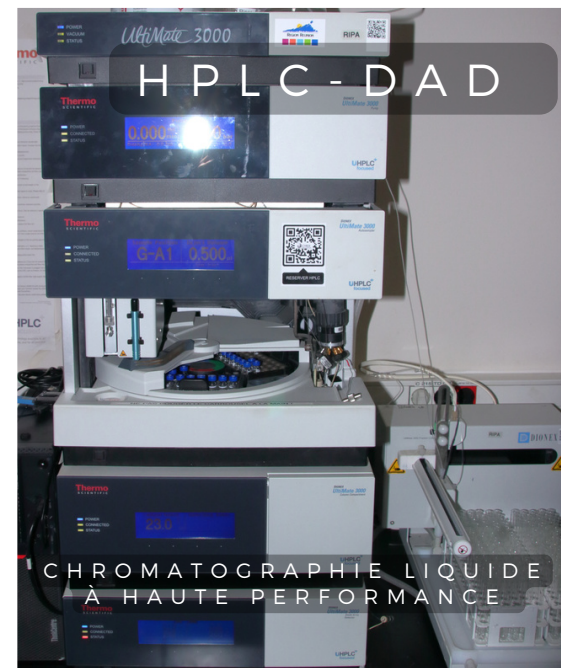


CANNABINOÏD BOURBON RESEARCH

GC-FID



HPLC-DAD



TEST PHYTOCHIMIQUE

LA DUALITÉ DES APPAREILS DE TEST PHYTOCHIMIQUE AU SEIN DE CBR CONSTITUE UN AVANTAGE INCONTESTABLE. CETTE CONFIGURATION PERMET AU LABORATOIRE DE FOURNIR DES RÉSULTATS RAPIDEMENT ET DE MANIÈRE INDÉPENDANTE, ÉLIMINANT AINSI TOUT IMPACT POTENTIEL DES INTERVENTIONS DE MAINTENANCE NÉCESSAIRES SUR CHAQUE APPAREIL. CETTE EFFICACITÉ OPÉRATIONNELLE ASSURE UNE GESTION FLUIDE DES ANALYSES, OFFRANT UNE RÉACTIVITÉ APPRÉCIABLE DANS LA DÉLIVRANCE DES RÉSULTATS.

La différence significative entre les deux appareils réside essentiellement dans la précision des résultats. Cette variabilité de précision entre les deux dispositifs permet à CBR d'ajuster son approche d'analyse en fonction des spécificités de chaque échantillon.

Bien que les deux appareils présentent des niveaux de précision différents, ils convergent vers un objectif commun : garantir la conformité des produits issus du CBD aux normes légales françaises. Les analyses effectuées par CBR respectent scrupuleusement les exigences réglementaires en vigueur.

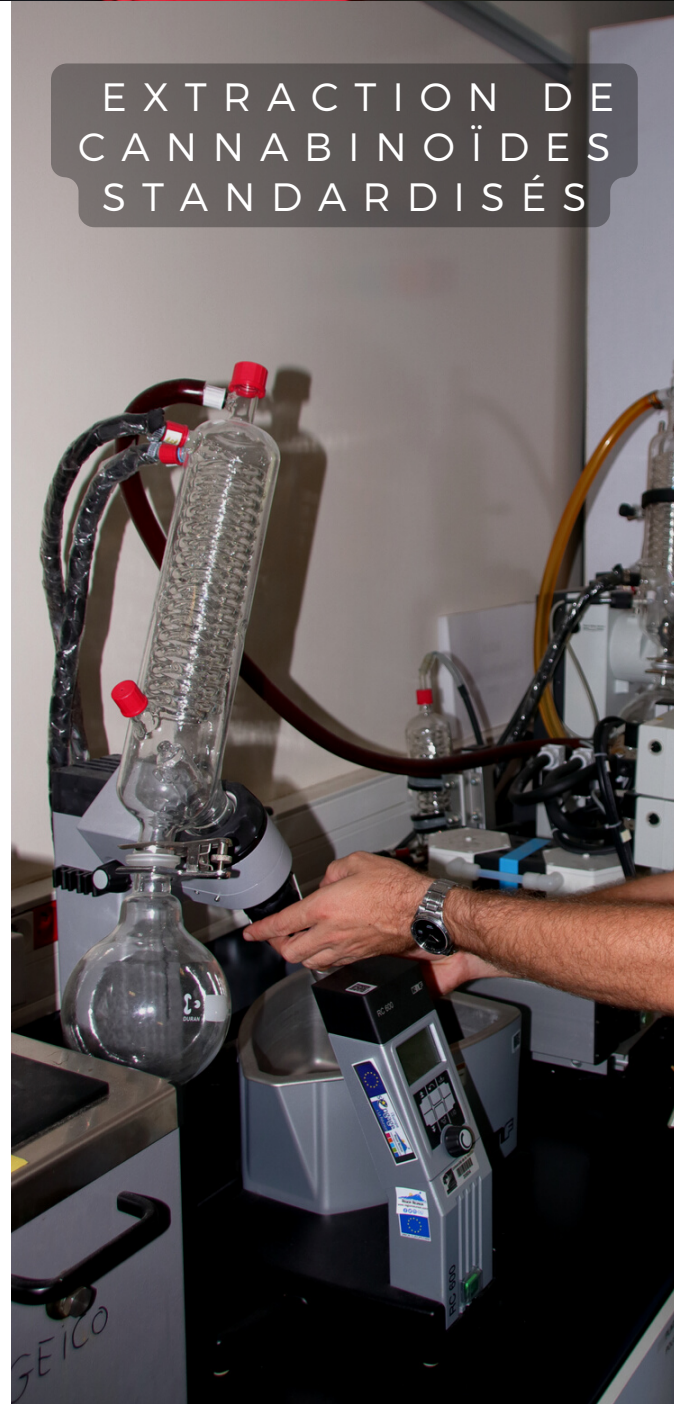


Doté d'un arsenal technologique de pointe, CBR offre des solutions d'extraction de molécules à partir des produits du chanvre, avec une purification adaptée au mode de valorisation souhaité.

Les procédés d'extraction de CBR sont non seulement standardisés pour assurer une qualité constante, mais ils sont également certifiés, garantissant ainsi la conformité aux normes réglementaires en vigueur. Chaque extraction est formulée sur mesure en fonction des besoins spécifiques de leurs clients. Cette approche personnalisée permet d'atteindre des résultats précis et adaptés à chaque application.

CBR s'engage à être un partenaire agile et réactif pour l'industrie du CBD Made in Reunion. Leur capacité à personnaliser les extractions selon les spécifications exactes de leurs clients les distingue sur le marché. Que ce soit pour des besoins spécifiques en termes de concentration, de profil de cannabinoïdes, ou d'autres critères, CBR s'efforce de répondre aux exigences les plus pointues de l'industrie.

EXTRACTION DE CANNABINOÏDES STANDARDISÉS



UN ENVIRONNEMENT DE RECHERCHE INNOVANT
SOUTENU PAR LA FEDER ET LA RÉGION RÉUNION

CHAMBRE FROIDE
SÉCURISÉE

ÉCHANTILLONS
D'ANALYSE

L'AVANT-GARDE DE LA RECHERCHE SCIENTIFIQUE SUR LES
CANNABINOÏDES SUR L'ÎLE DE LA RÉUNION.

CBR démontre son engagement envers l'avancement scientifique, la préservation des échantillons, et la recherche sur les cannabinoïdes.

Le CBR se démarque par son engagement constant envers l'excellence scientifique, soutenu par un financement du FEDER (Europe, Région et État). Cette assistance financière a permis au laboratoire de concrétiser sa vision de devenir un leader dans les domaines de la biologie végétale et des recherches sur le CBD dans la zone Ocean Indien. Bénéficiant de ces ressources, CBR a établi un environnement de recherche propice, sécurisé et équipé de technologies de pointe, le positionnant en tant qu'acteur majeur de l'industrie. En complément des équipements de test, CBR est pourvu d'une chambre froide sécurisée. Cette infrastructure essentielle offre un cadre idéal pour la préservation optimale des échantillons et des graines. Ainsi, l'équipe de scientifiques peut garantir la viabilité et l'intégrité des échantillons, des points cruciaux pour des recherches à long terme et des analyses approfondies.

STRAWBERRY CBD X "ZAMAL"



ÉCHANTILLONS DE MÂLES ZAMAL UTILISÉS POUR LA POLLINISATION.



VARIÉTÉ STRAWBERRY CBD UTILISÉE POUR LE CROISEMENT.



PROGRAMME DE CROISEMENT GÉNÉTIQUE INNOVANT

Vers la Création d'une Variété CBD Adaptée à la Réunion

CBR s'investit activement dans un programme novateur de croisement génétique. Le premier croisement issu de cette initiative consiste en la pollinisation d'une femelle Strawberry CBD avec un mâle "Zamal". L'objectif principal est la création d'un nouvel hybride à dominante CBD, tout en intégrant les gènes du Zamal pour renforcer son adaptation aux conditions climatiques spécifiques de la Réunion.

Les premières graines issues de ce croisement font actuellement l'objet d'études approfondies visant à déterminer et à sélectionner les phénotypes les plus prometteurs. L'objectif ultime est de présenter prochainement cette nouvelle variété sur le marché, répondant ainsi aux exigences de l'industrie du CBD.

L'évaluation des terpènes de la Strawberry CBD en phase de curing révèle des arômes délicats, sucrés, avec des notes acidulées. Cette douceur sensorielle est prometteuse pour le développement.

Le choix de la variété Zamal s'est porté initialement sur une souche proposée par **French Touch Seeds**. Cette sélection s'est basée sur la stabilisation préalable de la variété proposée par le breeder, offrant ainsi une base solide de souche dioïque Zamal sans présence notable d'hermaphrodites. Cette caractéristique revêt une importance primordiale pour CBR, permettant une sélection discernée des mâles et des femelles en fonction de leurs objectifs spécifiques. La rigueur scientifique de CBR, combinée à une sélection méticuleuse, ouvre la voie à une innovation majeure pour l'industrie du CBD à la Réunion.

Malheureusement, l'accès à la chambre de culture dans le cadre de notre reportage nous a été refusé. En effet, CBR est assujéti à des normes de sécurité strictes, limitant l'accès exclusivement au personnel habilité.

Nous ne pouvons donc pas vous proposer de photos de celle-ci.

L'ENGAGEMENT DE CBR DANS LA PRÉSERVATION DES SOUCHES ENDÉMIQUES LOCALES

Cannabinoïd Bourbon Research poursuit également ses objectifs de préservation des souches endémiques locales en parallèle de son programme de croisement génétique. Une attention particulière est accordée à l'étude régulière des souches endémiques collectées à travers l'ensemble de l'île de la Réunion.

Lors de notre visite dans les laboratoires du CBR, nous avons apporté plusieurs lots de différentes variétés de zamal afin d'enrichir le pool génétique de CBR, ouvrant ainsi de nouvelles perspectives pour la recherche et la préservation des espèces locales.

Prochaine acquisition stratégique chez CBR :

L'intégration de tests PCR révolutionne la sélection rapide et fiable des phénotypes de cannabis, tout en permettant une identification précise des souches endémiques locales.

Cette avancée technologique promet une identification génétique plus précise, accélérant la création de nouveaux hybrides tout en préservant les caractéristiques distinctives des souches locales.

En investissant dans ces technologies de pointe, CBR renforce son positionnement en tant que pionnier de l'industrie, avec un engagement continu envers l'innovation pour optimiser la recherche tout en préservant le patrimoine génétique local.

Cette plongée fascinante au cœur de la startup CBR nous a offert un aperçu privilégié de l'excellence scientifique et de l'innovation en cours. Nous exprimons nos sincères remerciements à toute l'équipe de CBR pour leur accueil chaleureux et leur générosité tout au long de notre reportage. Leur dévouement à la recherche, leur engagement envers l'avancement scientifique et leur contribution à la préservation des espèces locales sont des inspirations qui perdureront. Nous sommes reconnaissants d'avoir pu partager cette expérience captivante et stimulante avec la communauté. Merci à CBR pour cette opportunité exceptionnelle.